

## Vstup do klubu Věry Menčíkové

Stalo se to na turnaji v Karlových Varech v roce 1929. Na turnaj byla pozvaná tehdejší mistryně světa Věra Menčíková. Toto pozvání vyvolalo u mnoha účastníků úsměv. Zvláště ironicky k němu přistupoval mistr Becker z Vídně. Salo Flohr vzpomíná., že v přítomnosti několika mistrů Becker vtipkoval: „Pojďme se domluvit! Kdo prohraje s mistrýní, tak bude přijatý do „klubu Věry Menčíkové“, jenž navrhuji zorganizovat.“ Flohr dále píše, že neví, zda Věra Menčíková věděla o tomto rozhovoru. V každém případě bylo velmi příjemné, když v partii s Menčíkovou vídeňský profesor utrpěl porážku. Večer se zase mistři sešli a začali vtipkovat: „Profesore Beckere, ani jste se nemusel nijak zvláště snažit při vstupu do klubu. Jak se vám to podařilo! Pěkně Vás Věra Menčíková přehrála! Tak buďte předsedou nového klubu.“ A tak byl Becker zvolen předsedou na dobu tří let. Všichni popřáli mladému klubu, aby získal více členů.“

Podívejme se tedy na onu partii, která se stala pro Alberta Beckera vstupenkou do pomyslného klubu a rovnou k jeho předsednictví.

### Menčíková – Becker

Karlovy Vary, 1929

**1.d4 d5 2.Jf3 Jf6 3.c4 c6 4.Jc3 e6 5.e3 Je4 6.Sd3 f5**

Partie přešla do varianty „kamenná zed“.

**7.Je5 Dh4 8.0-0 Jbd7 9.f4 Se7 10.Sd2 Jxe5 11.de**

Na 11.fe mohlo následovat 11. ...Jxd2

12.Dxd2 Sg5 se silným tlakem na pěšce e3 (Nelze 13.

Vf3 kvůli 13. ...Dxd4).

**11. ...Sc5**

Pravděpodobně lepší bylo 11. ...0-0 s rovnou hrou. Plán tlaku na pěšce e3 z dámského křídla bílá snadno vyvrátí, a daný tah střelcem se ukáže pouze jako ztráta času.

**12.Sxe4 fe**

Nyní není pro černého dobré 12. ...de kvůli 13.b4!; například: 13. ...Sxb4 14.Jxe4 Sxd2 15.Jd6+ a 16.Dxd2; nebo 14. ...Se7 15.Se1 Dh6 16.Jd6+.

**13.Db3 Dd8**

Bílý hrozila získat pěšce prostřednictvím 14.cd ed 15.Jxd4 cd 16.Db5+ a 17.Dxc5.

Nyní nelze ani 13. ...0-0 s ohledem na 14.cd cd (14. ...ed 15.Jxe4) 15.Jxd5.

**14.Ja4 Se7 15.Sb4! b6**

Černý bezdůvodně otálí s rošádou, která by byla v daném okamžiku vhodnější, než tah v partii.

**16.Sxe7 Dxe7 17.cd ed 18.Vac1 Sb7 19.Jc3 Df7 20.Db4 Vd8**

Pokud 20. ...c5, tak lze 21.Jb5 cb 22.Jd6+ Ke7 (f8) 23.Jxf7 Kxf7 24.Vc7+ s převahou bílé.

**21.Vfd1 Sa8**

Černý plánuje zahrát Df7-e7, což není ihned možné s ohledem na 22.Da4 s napadením pěšců a7 a d5.

**22.h3 De7**

Nicméně, tento tah nebyl zvláště nezbytným. Aktivnější bylo 22. ...c5 a pokud 23.Db5+, tak 23. ...Dd7 24.Dxd7+ Vxd7 s dalším Ke7.

**23.Dxe7+ Kxe7 24.b4**

Brání osvobozujícímu tahu c6-c5.

**24. ...Vd7**

Pokud 24. ...Vc8, tak 25.b5 Vhd8v26.bc Sxc6 a po 27.Je2 se jezdec převede na d4, kde zaujme silnou pozici.

**25.Vd2 Vhd8 26.Je2 Vc8 27.Vc2 Vdc7**

**28.Jd4 g6 29.Jb5! Vd7**



**30.Kf2!**

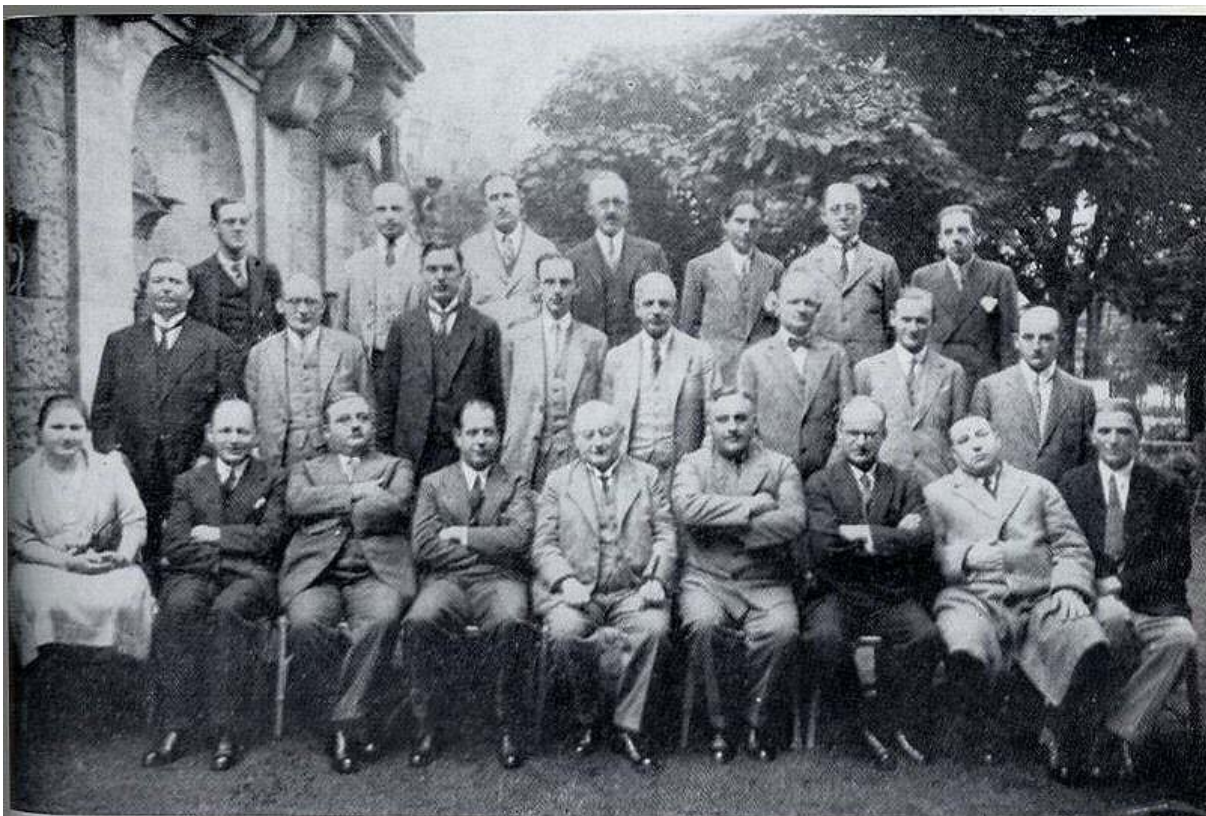
Černý je maximálně svázaný, jeho střelec je omezený ve své činnosti obranou pěšce „c“.

**30. ...h6 31.g4 a6 32.Jd4**

Pokud 32.Jd6, tak po 32. ...Vxd6 mohl černý pokračovat v odporu. Nyní je zcela bezmocný.

**32. ...Vc7 33.f5 g5 34.Kg3 Sb7 35.h4 gh+ 36.Kxh4 Kf7 37.Kh5 a5 38.ba ba 39.Jb5 Vcd7 40.e6+**

Svou poziciční převahu Věra Menčíková využila s přitažlivou lehkostí a přesností.



**KARLSBAD 1929**

*1. Reihe sitzend von links nach rechts:*

MISS MENCHIK, SPIELMANN, VIDMAR, CAPABLANCA, Stadtrat TIETZ, BOGOLJUBOW, NIMZOWITSCH, RUBINSTEIN und MAROCZY.

*2. Reihe stehend von links nach rechts:*

P. JOHNER, GRÜNFELD, EUWE, MATTISON, Sir GEORGE THOMAS, BRINCKMANN, SÄMISCH und GILG.

*3. Reihe stehend von links nach rechts:*

YATES, TARTAKOWER, MARSHALL, TREYBAL, CANAL, BECKER und COLLE.  
Brinckmann gehörte nicht zu den Teilnehmern am Turnier.

*Foto z turnajového sborníku – Věra Menčíková vlevo dole, Albert Becker druhý vpravo nahoře*

Věra Menčíková obsadila na tomto turnaji poslední místo se 3 body, když ještě porazila Samische a dvě partie remizovala ( s Grunfeldem ve 111 tazích!). Dlužno však dodat, jak poznamenal Aljechin, který se turnaje zúčastnil pouze v roli korespondenta, „...že pozornost zasluhují její tři body proti silným mistrům, ale málo komu je známo, že taktéž dosáhla lepší pozici v partiích s Euwe, Trejbalem, Collem, Vidmarem a Spielmannem. Nedovedla realizovat svou převahu proti těmto mistrům pouze v důsledku nedostatku zkušeností. Šachový svět je povinen pomoci jí rozvinout její šachový talent!“

Jenom pro úplnost – na turnaji hrálo celkem 22 účastníků a slavně zvítězil Aron Nimcovič o půl bodu před dvojicí Capablanca a Spielmann a o bod a půl před dalším Rubinsteinem. Profesor Albert Becker obsadil krásné páté místo, když na čtvrtého Rubinsteina ztrácel 1,5 bodu.

**GEORG ALBERT BECKER**  
1896 - 1984



Zajímavé jsou také výsledky turnajových střetnutí Věry Menčíkové se známými velmistry a mistry:

<b>soupeř</b>	+	-	=
Aljechin	0	8	0
Capablanca	0	9	0
Lasker Em.	0	1	0
Botvinnik	0	2	0
Euwe	2	1	1
Flohr	0	7	3
Keres	0	2	0
Lilienthal	0	1	2
Eliskases	0	1	3
Fine	0	2	0
Reshewski	1	0	2
Najdorf	0	0	2
Tartakower	0	3	2
Maroczy	0	1	3
Sultan Chan	1	5	0
Opočenský	1	0	2
Koltanowski	0	4	3
Vidmar	0	1	2
Colle	1	3	1
Golombek	1	4	4
Alexander	3	0	4
Milner-Barry	5	3	7
Yates	2	3	5
Thomas	8	6	12
Sergeant	2	1	3
Winter	2	5	2
Taylor	2	1	6

Druhým a doživotním předsedou klubu Věry Menčíkové se stal Max Euwe, neboť s ní prohrál jako jediný z pěti mistrů světa, s nimiž se Věra střetla za šachovnicí ...



*Věra se svou sestrou Olgou, která také hrála šachy - Max Euwe se Soniou Grafovou*