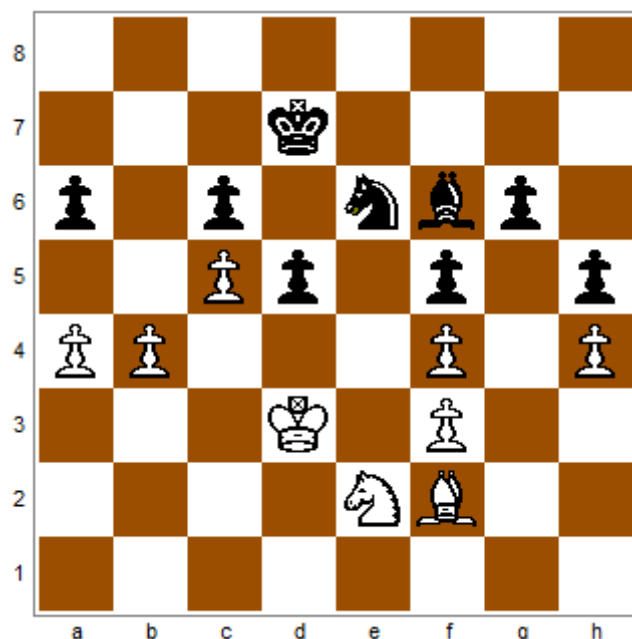


Dvě koncovky ze zápasu SM E vs ŠOK A – 13.2.2022

Nejprve koncovka partie Petr Malůš (bílé) vs Milan Krča:



Na diagramu je pozice po 40. ...Je6.

V následujících dvou tazích měl hrát bílý tah a5 a partie by pravděpodobně skončila remízou. Naopak také černý měl ve 41. a 42. tahu hrát ...a5, což se stalo ve 43. tahu. To pak vedlo ke vzniku volného krajního pěšce černého s fatálními následky.

A tady k partii Antonín Vavruška vs Josef Knotek (černé):

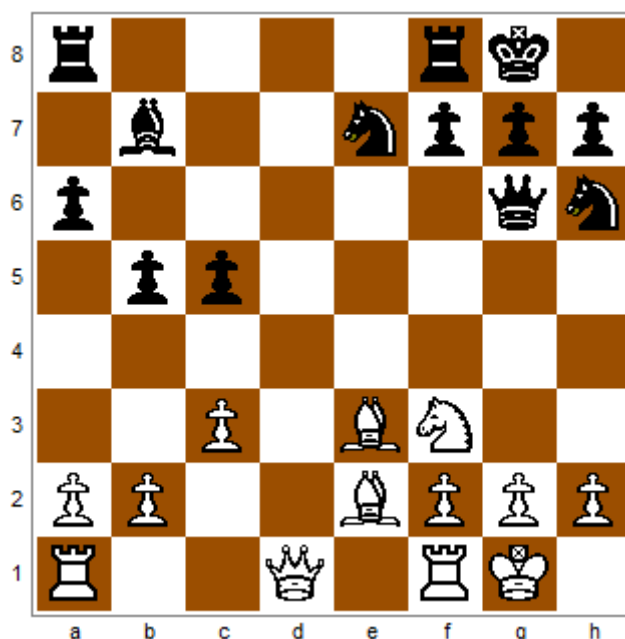
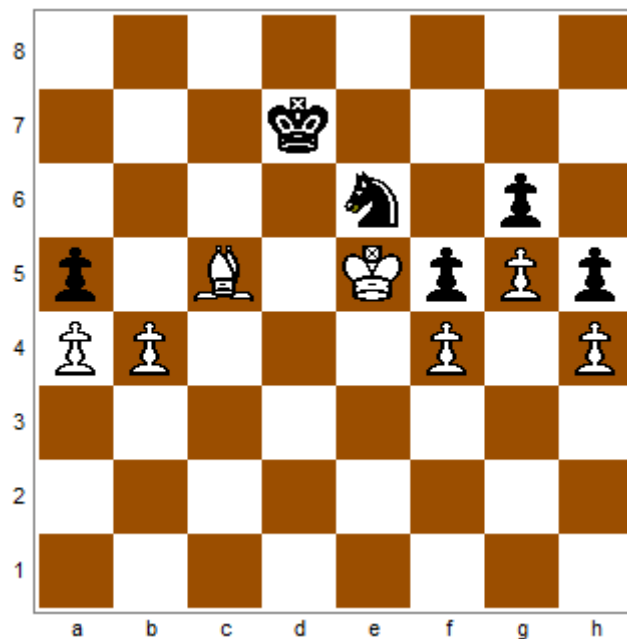


Diagram ukazuje pozici po 16. ...Jxe7.

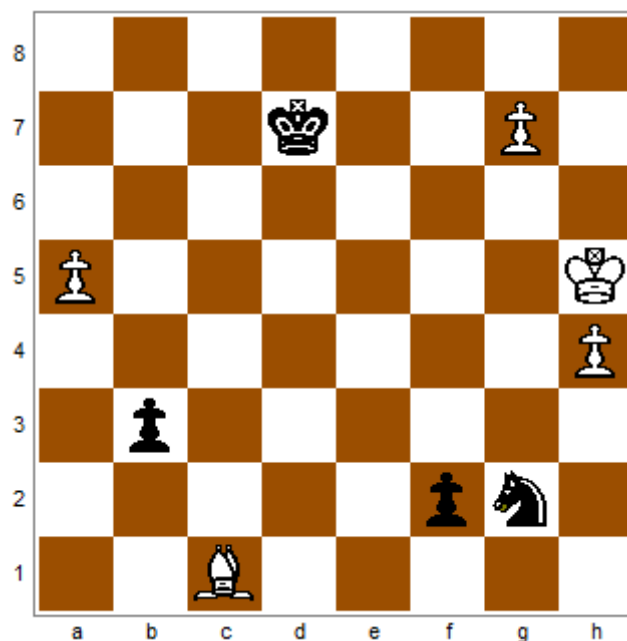
Tady mohl bílý zahrát 17.Dd7 se ziskem materiálu – místo toho zahrál 17.Sxc5 se ziskem pěšce. Bílý stál v dalším průběhu stále lépe a partie přešla do koncovky. Ta byla vyhraná pro bílého.



A tady je pozice po 65. ...a5.

Tady vyhrávalo 66.Sd6! Bílý místo toho zahrál 66.Se3 a partie spadla do remízových vod. Ovšem jenom na jeden tah, když po 66. ...axb4 přišlo 67.Kf6? a rázem je partie bílého prohraná! Mělo se hrát 67.Sd4.

Po správném 67. ...b3 68.Sc1 Jxf4 68.a5 stojí černý stále na výhru. Tu však hatí následujícím 68. ...Jg2? a pozice je remízová. Mělo přijít 68. ...Jd3 a černý vyhraje.



Zde je závěrečná pozice – remíza.